
PLAN DE CONTINGENCIAS INSTITUCIONAL

VERSIÓN 6

Octubre 2023

1. OBJETIVO

Proveer información sobre los procedimientos a seguir para enfrentar adecuadamente posibles contingencias durante el desarrollo de las actividades de la clínica Renovar y de esta forma minimizar los impactos que puedan ocasionarse sobre los trabajadores y los procesos de la institución.

1.1. OBJETIVOS ESPECIFICOS

- ☞ Prevaler y garantizar la integridad (seguridad) física de los visitantes y trabajadores.
- ☞ Contar con los mecanismos y las directrices necesarias para brindar una eficiente respuesta a situaciones de emergencia durante el desarrollo de las actividades diarias que se realizan.

2. ALCANCE

El presente plan aplica para todos los procesos de la clínica Renovar en las tres sedes (bogota, villavo y granada).

3. MEDIDAS ESPECIFICAS DE PREVENCIÓN

Las emergencias potenciales analizadas en la clínica Renovar y para las cuales, en caso de ser necesario, se aplicarán planes de respuesta a contingencias, son: sismo, incendio, tormenta eléctrica, lluvias fuertes y granizadas, inundación, atentado, explosión, delincuencia, asonada, fuga de gas, falla o colapso estructural, derrame fluido corporales, derrame de sustancias químicas, derrame de material peligroso, intoxicación alimentaria, covid19, descarga eléctrica, falla en equipo y sistemas, trastornos adaptativos, accidente laboral, deficiencia en el almacenamiento y recolección de residuos, interrupción del servicio de agua y energía eléctrica.

3.1 PROCEDIMIENTO OPERATIVO NORMALIZADO EN CASO DE SISMO:

Antes de la Emergencia

- ☞ Mantener un sistema de comunicación en caso de emergencia con entidades de apoyo (bomberos, Policía, Defensa Civil, etc) en caso necesario.
- ☞ Realizar una inspección general de todas las instalaciones para identificar objetos, estructuras, luminarias, muebles, estanterías, equipos, techos falsos y en fin cualquier tipo de elemento contundente que en caso de temblores pueden caer sobre las personas o sobre las vías de evacuación, obstruyéndolas.

- ☞ Inspección y reporte sobre aparición de grietas en paredes, techos o columnas, en caso necesario informar al área de mantenimiento.
- ☞ Asegurar en lo posible “todos” los elementos que en la inspección se identificaron como potencialmente peligrosas en caso de sismos o temblores.
- ☞ Capacitar a todo el personal de la sede en técnicas de prevención y protección en caso de sismos o temblores.
- ☞ Entrenar la brigada integral para el control de emergencia por sismo.
- ☞ Capacitar a todo el personal acerca de los peligros y acciones en caso de sismo.

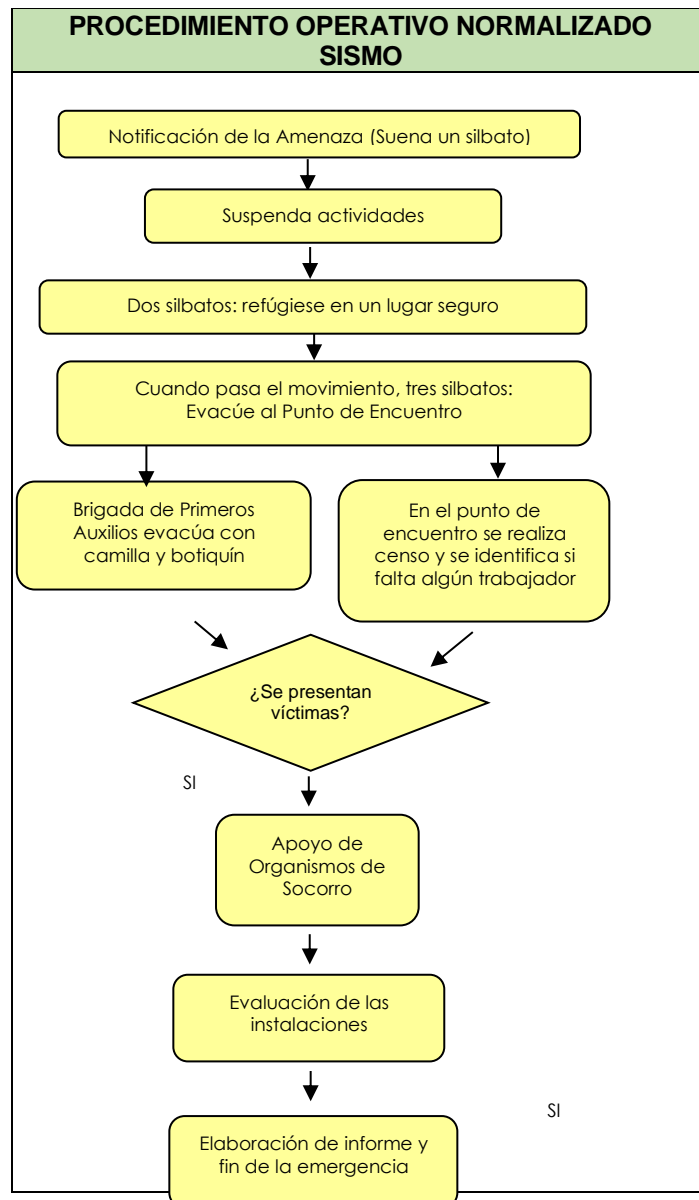
Durante la Emergencia

- ☞ Mantenga la calma
- ☞ Evite desplazamientos innecesarios durante el movimiento telúrico, procure ubicarse específica y únicamente en un lugar seguro donde debe mantenerse hasta que pase el movimiento y usted esté completamente seguro que puede salir sin riesgo.
- ☞ Debe refugiarse, agachado y cubierto, protegiéndose de posibles elementos que puedan caer y producirle alguna lesión.
- ☞ Se debe estar pendiente de posibles replicas antes de empezar un desplazamiento.
- ☞ En caso de quedar atrapado, trate de dejar una señal que alerte a las personas que pasan o al equipo de búsqueda y rescate.
- ☞ En caso de encontrarse en un espacio abierto, busque refugio e inicie el desplazamiento al punto de encuentro de acuerdo con las indicaciones anteriores, evitando estar o realizar desplazamiento cerca de fuentes de energía, transformadores, árboles frágiles, etc.
- ☞ Mantenga en lo posible, en permanente comunicación con su jefe de servicio, brigadistas, trabajadores y/o con Seguridad y Salud en el Trabajo.

Después de la Emergencia

- ☞ Ayude a quien lo necesite
- ☞ Verificar si todas las personas lograron salir o están atrapadas
- ☞ Si se ha interrumpido el fluido eléctrico no trate de reactivar equipos hasta que se haya revisado el sistema
- ☞ Solicitar evaluación de la edificación antes de ingresar nuevamente
- ☞ No consuma agua hasta no ser inspeccionada y declarada potable

- ☞ Permanezca en el punto de encuentro predeterminado, hasta que se haya verificado su presencia, por listados y se le autorice irse.
- ☞ Una vez pasada la emergencia verificar el estado del sitio, analizar daños causados.
- ☞ Realizar limpieza y recolección de residuos, desechos o escombros si es posible.
- ☞ Efectuar un inventario de pérdidas
- ☞ Iniciar trabajos con los grupos de recuperación, si es posible.
- ☞ Realizar análisis del evento, efectos y acciones durante la emergencia para tomar e implementar las medidas correctivas necesarias.



3.3 PROCEDIMIENTO OPERATIVO NORMALIZADO EN CASO DE TORMENTA ELÉCTRICA

Antes de la emergencia

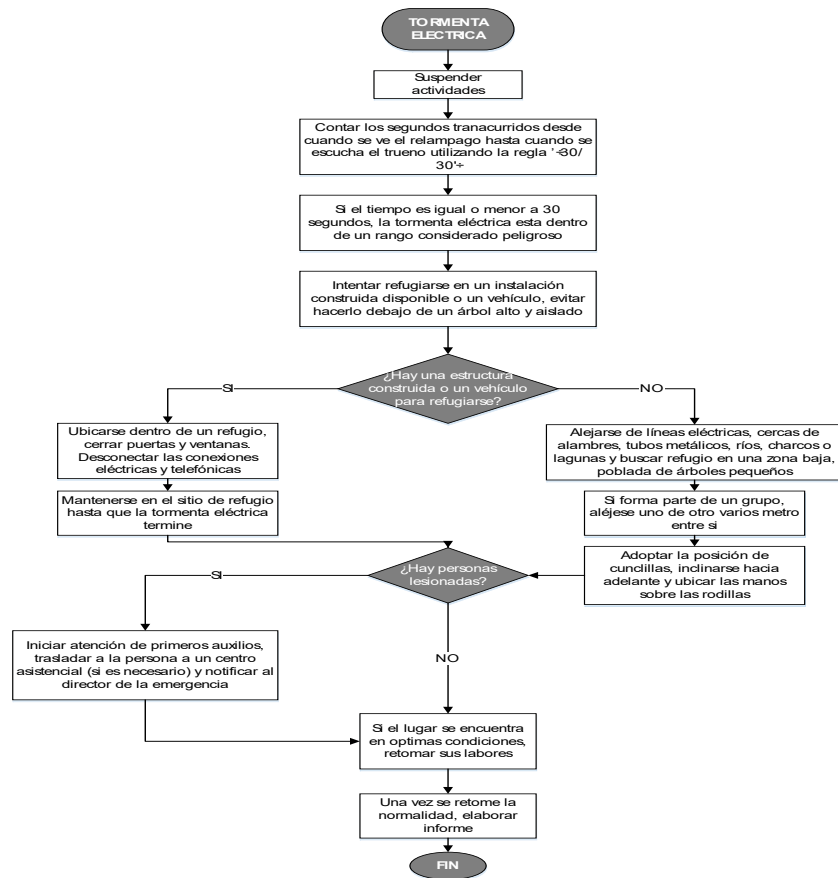
- ☞ Mantener el botiquín de primeros auxilios con todos los elementos
- ☞ Mantener conformadas y capacitadas las brigadas de emergencias.
- ☞ contar con una lista de teléfonos: coordinadores del servicio, entidades de ayudas mutuas, Hospitales, IPS, ARL, ambulancias, entre otros.

Durante la emergencia

- ☞ Mantener la calma
- ☞ Alejarse de la red eléctrica
- ☞ Cortar el fluido eléctrico
- ☞ Refugiarse en un sitio seguro
- ☞ Cerra puertas y ventanas
- ☞ Prestar los primeros auxilios a los lesionados
- ☞ Solicitar ayuda si se requiere

Después de la emergencia

- ☞ Colaborar en el traslado de lesionados si se requiere
- ☞ Registrar el centro de salud a dónde se remitieron los lesionados
- ☞ Informar a los familiares
- ☞ Reportar los daños materiales
- ☞ Realizar informe
- ☞ Analizar el evento y generar planes de acción



3.5 PROCEDIMIENTO OPERATIVO NORMALIZADO EN CASO DE INUNDACIÓN POR FACTORES CLIMATICOS

Antes de la emergencia

- 🔍 Realizar inspección a la infraestructura y desagües
- 🔍 Identifique las áreas seguras
- 🔍 Conozca las sitios más altos y seguros
- 🔍 Guarde los documentos y papelería en bolsas plásticas

Durante la emergencia

- 🔍 Este atento si llega a presentarse un escenario de inundación.
- 🔍 Informe de inmediato al jefe del servicio para activar la cadena de llamadas de emergencia.
- 🔍 Señalizar las zonas que se están inundando para mantener vigilada su evolución.
- 🔍 Convocar integrantes de la brigada
- 🔍 Comuníquese con los organismos de socorro si es necesario

- ☞ Si es posible, proteger documentación o equipos de alta importancia y reubicarlos en un área segura
- ☞ Realizar un análisis estructural por parte del área de mantenimiento

Después de la emergencia

- ☞ Una vez controlada la emergencia se realizan actividades de limpieza y recuperación
- ☞ Realizar informe
- ☞ Realizar análisis y generar planes de acción

